

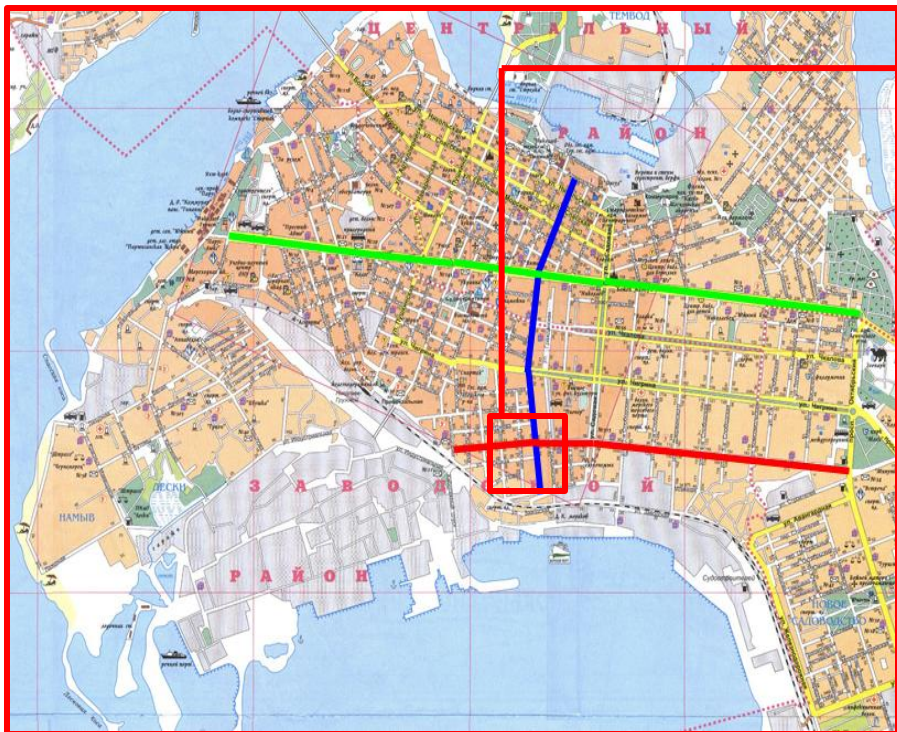
# ТРЦ «КИТ»

г. Николаев, ул. Малая Морская, 108



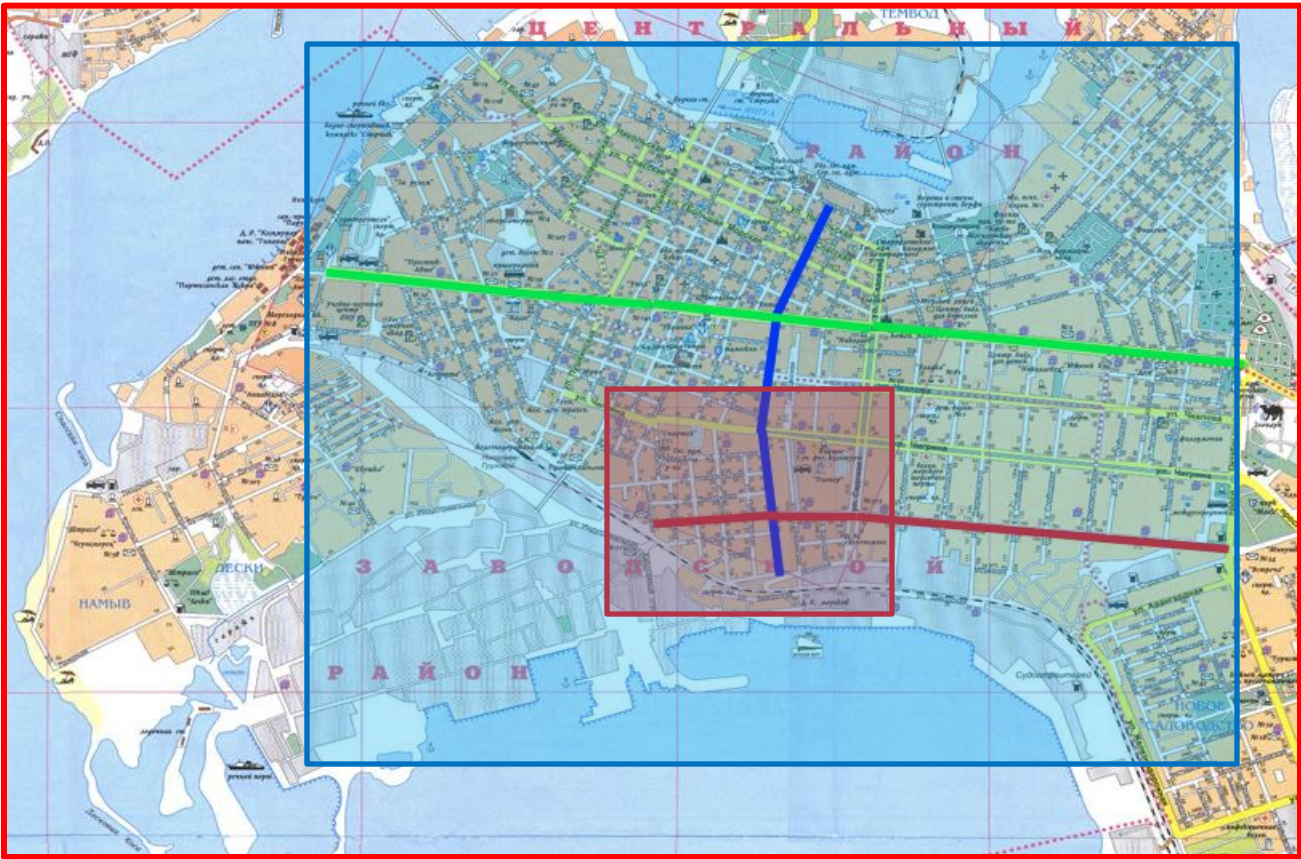



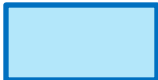
- Население города, чел. **498 700**
- Средняя заработная плата, гривен/мес. **2 400**
- Административный центр Николаевской области

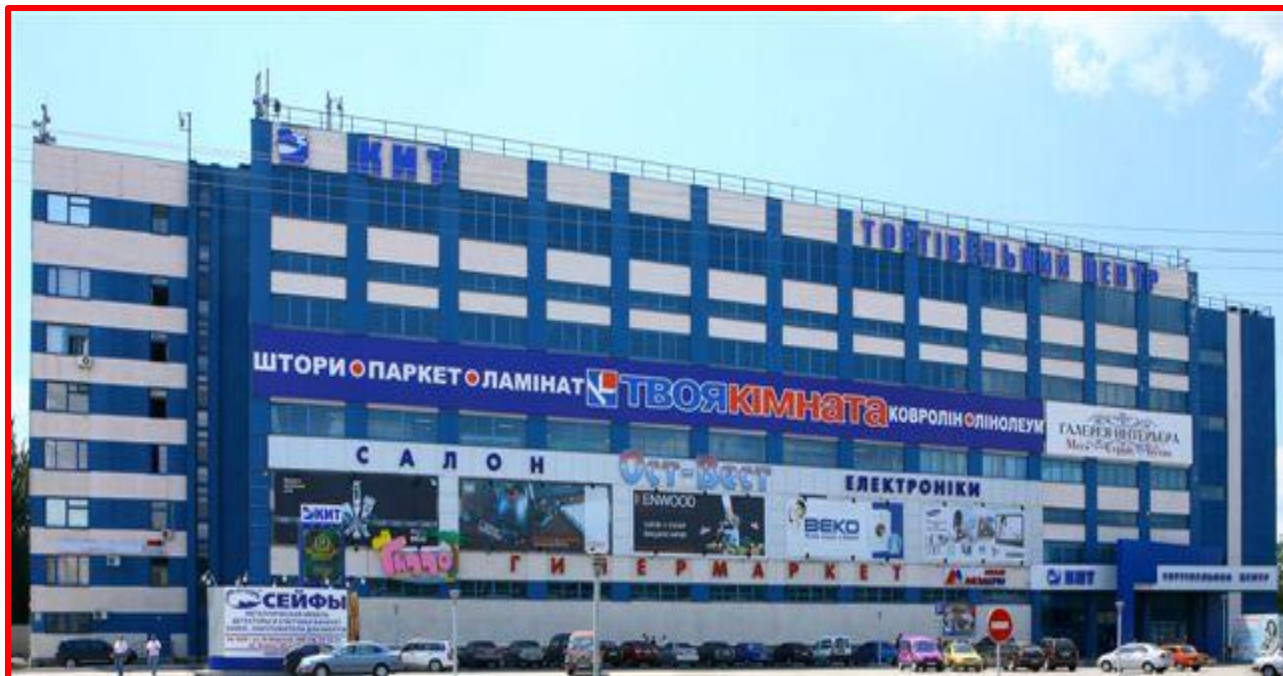


- Находится в непосредственной близости от центральной части города;
- Отличная транспортная доступность из всех центральных районов города, в т.ч. общественным транспортом.

# ОПИСАНИЕ ЗОН ТОРГОВОЙ ДОСТУПНОСТИ



Зона	Обозначение на карте	Транспортная доступность	Описание	Общее население, чел.
1		15 мин.	Заводской район г. Николаева и часть центрального района города	100 000
2		30 мин.	Жители всего г. Николаева, за исключением отдаленных районов	370 000



Общая площадь ТЦ, кв.м.	<b>21 000</b>
Сдаваемая площадь ТЦ, кв.м.	<b>16 000</b>
Этажность ТРЦ	<b>6</b>
Размер парковки, м/м	<b>250</b>
Трафик ТРЦ, чел./день	<b>5 000</b>



### **ТОРГОВО-РАЗВЛЕКАТЕЛЬНЫЙ ЦЕНТР, В КОТОРОМ МОЖНО ПРИОБРЕСТИ ВСЕ НЕОБХОДИМЫЕ ТОВАРЫ ПО ХОРОШИМ ЦЕНАМ, ОТДОХНУТЬ И РАЗВЛЕЧЬ СВОЮ СЕМЬЮ**

- Целевая аудитория ТРЦ КИТ – жители г. Николаева, в возрасте от 18 до 40 лет, с доходом 2 000-4 000 гривен;
- ТРЦ КИТ ориентирован на жителей близлежащих районов - посещение 2-3 раза в неделю и на жителей всего г. Николаева – посещение всей семьей 3-4 раза в месяц
- **ЛУЧШИЙ МАГНИТНЫЙ АРЕНДАТОР** - Продуктовый гипермаркет «Таврия В» ;
- Планируется открытие **Самого большого в городе фитнес-клуба** – площадью более 1800 кв.м., соответствующего всем профессиональным стандартам;